

HÉLOÏSE

Logements à Argenteuil



HÉLOÏSE

Logements à Argenteuil



Le programme:

15 logements neufs + 1 bureau à RDC
4 logements réhabilités
(accession privée)

Le projet :

L'opération s'inscrit dans le processus d'urbanisation du front de Seine d'Argenteuil.

Elle propose l'ouverture au public d'une venelle piétonne reliant les jardins de l'abbaye au nord de la parcelle, au boulevard Héloïse, son marché, et la Seine en contrebas.

Depuis le boulevard Héloïse, à l'échelle du piéton, la nouvelle construction est uniquement perceptible par un jeu d'émergences derrière la maison existante, mise en valeur par un aménagement paysager en continuité avec le jardin de l'abbaye.

Le nouveau bâtiment fait dialoguer les 3 strates historiques du site :

- Sol + RDC : identité du jardin de l'abbaye
- R+1 à R+3 : échelle des maisons de villégiature
- R+4 / R+5 partiel : jeu d'émergences étagées, échelle des logements collectifs récents et futurs

Localisation

Quartier Sud d'Argenteuil (95)

Maître d'ouvrage

Sté 64LLCV

Equipe de maîtrise d'œuvre

O'zone architectures
N. Quiot + C. Lasserre

Missions

ESQ, APS, PC, DCE, MARCHE

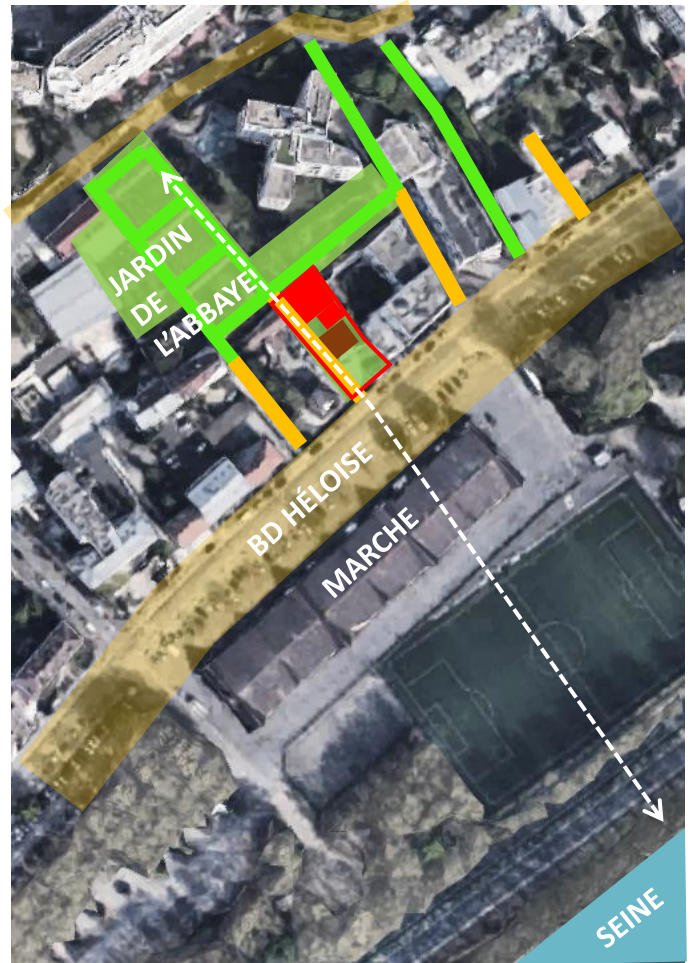
Avancement

PC en cours



Vue depuis la venelle créée

Relier les jardins de l'abbaye à la Seine
par un réseau de venelles piétonnes



Orientations urbaines



Jardin de l'abbaye



Venelle vers le jardin de l'abbaye



Plan RDC

Faire dialoguer les 3 strates historiques du site

R+4 / R+5 partiel :
échelle des logements collectifs

R+1 à R+3 :
échelle des maisons de villégiature

Sol + RDC :
identité du jardin de l'abbaye



Vue depuis le jardin de l'abbaye

Des aménagements modulables et appropriables

« Grands Séjours »

« Cuisines fermées »

« Petite pièce en plus »



Espace à l'aménagement appropriable

● « Coin loggia » - ensoleillement, ouverture et vues (jardin de l'Abbaye, Seine)
↔ Ouvertures visuelles des pièces de vie



Façade Ouest